


+ lfsTicker + + + lfsTicker + + + lfsTicker + + + lfsTicker + + + lfsTicker + + + lfsTicker + + +

### Umzug des Empfangs/der Pforte

#### Zugänge und Zufahrt zum Bestandsgelände der LFS Bayern ab 30.11.2020

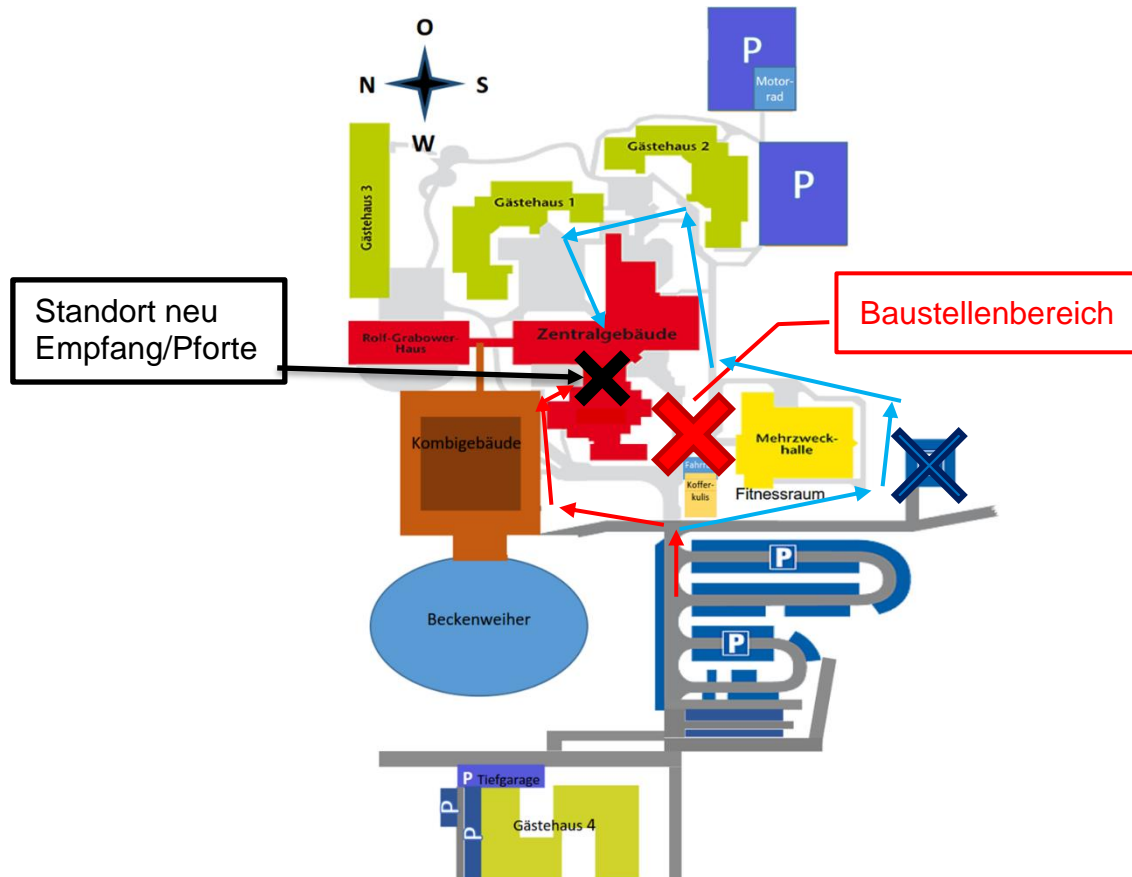
Ab Montag, den 30.11.2020, befindet sich der Empfang/die Pforte im neu renovierten Gebäudeteil des Zentralgebäudes (vgl. schwarzes Kreuz in der Übersicht **X**).

Der Zugang/die Zufahrt zum Bestandsgelände der Landesfinanzschule Bayern über den Weg zwischen Zentralgebäude und Mehrzweckhalle bleibt wegen der Baustellensituation für **Fahrzeuge und Fußgänger** bis auf Weiteres **gesperrt** (vgl. rotes Kreuz in der Übersicht **X**).

**Fußgänger** nutzen bitte den rot markierten Weg  für den Zugang zum Zentralgebäude einschließlich des Empfangs/der Pforte.

**Alternativ** kann der blau markierte Weg  genutzt werden.

Der bisherige/alte Haupteingang des Zentralgebäudes bleibt weiterhin gesperrt.



+ lfsTicker + + + lfsTicker + + + lfsTicker + + + lfsTicker + + + lfsTicker + + + lfsTicker + + +

Als **Fluchtwege** aus dem **Zentralgebäude** stehen der **Ausgang zum Innenhof** sowie die **Treppenhäuser in den Lehrsaalflügeln** zur Verfügung. Beachten Sie bitte die angebrachte **Beschilderung der Fluchtwege**.

Für die **Zufahrt** zu den **Parkplätzen unterhalb des Gästehauses 2** folgen Sie – wie bisher – folgender Route:



Von der **Beckenweiherallee** bzw. **Stettiner Straße** kommend, fahren sie zum öffentlichen Parkplatz hinter der **Wirtschaftsschule**. An dessen Ende setzen Sie die Fahrt auf dem **geschotterten Waldweg** (folgen Sie der **Beschilderung**) nach der (geöffneten) Schranke bergabwärts fort. Nach ca. 100 m biegen Sie scharf rechts ab und fahren durch das **Zauntor** (dauerhaft geöffnet) auf die Parkplätze des **Gästehauses 2** ein. Bitte beachten Sie, dass auf dem gesamten Gelände der Landesfinanzschule Bayern **Schrittgeschwindigkeit** gilt.

Nur in **Ausnahmefällen (Schneefall, Glätte)** darf die Zufahrt zu den Parkplätzen des **Gästehauses 2** über das Haupttor südlich des **Zentralgebäudes** genutzt werden, sofern diese nicht durch **Baustellenfahrzeuge** versperrt ist.