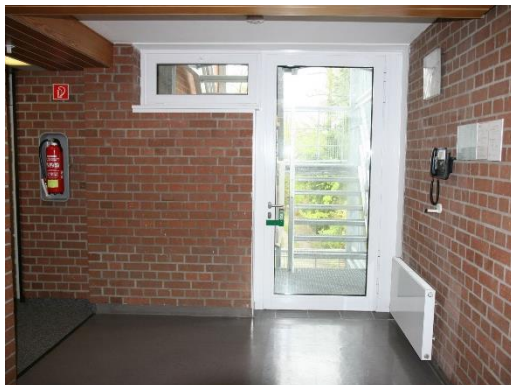


+ lfsTicker + + + lfsTicker + + + lfsTicker + + + lfsTicker + + + lfsTicker + + + lfsTicker + + +

Inbetriebnahme der neuen Außentreppe des Gästehauses 1

Für Notlagen verfügt das **Gästehaus 1** auf der Liegenschaft der Landesfinanzschule Bayern seit 02. Mai 2017 über eine neue Außentreppe. In dem 1983 in Betrieb genommenen Gebäude dient die Stahlkonstruktion allen nach Osten ausgerichteten Etagenappartements des Erd- bis 3. Obergeschosses (Zimmerendnummern 14-33) als **zweiter Rettungsweg**. Eine Nutzung ist nur für den Notfall vorgesehen und erlaubt.



Die direkt in das Außentreppenhaus führenden Ausgänge befinden sich im **Erdgeschoss sowie 1. und 2. Obergeschoss jeweils** vor den Flurtelefonen und öffnen ohne Schlüssel durch Betätigung des Türgriffes.

Im **3. Obergeschoss** erreicht man die Außentreppe nur über den Fensterausstieg vor den beiden Zimmern 1324 und 1316. Dieser führt direkt auf das Treppenpodest. Durch Betätigung des Fenstergriffes öffnet der jeweilige Fensterflügel ebenfalls ohne Schlüssel.



An den Türgriffen bzw. an den Fenstergriffen im 3. Obergeschoss angebrachte **Fluchtwächter** geben beim Betätigen der Klinken ein Daueralarm-signal ab, welches in Notlagen als akustische Orientierungshilfe das Auffinden erleichtern soll. **Ein missbräuchliches Auslösen oder Betreten des Fluchttreppenbereiches ist verboten!**

+ lfsTicker + + + lfsTicker + + + lfsTicker + + + lfsTicker + + + lfsTicker + + + lfsTicker + + +