

Installieren der ElsterFormular CD

1. Schritt

Falls Ihr CD-Rom Laufwerk keinen Autostart hat, Arbeitsplatz anklicken. Es öffnet sich dann folgendes Menue

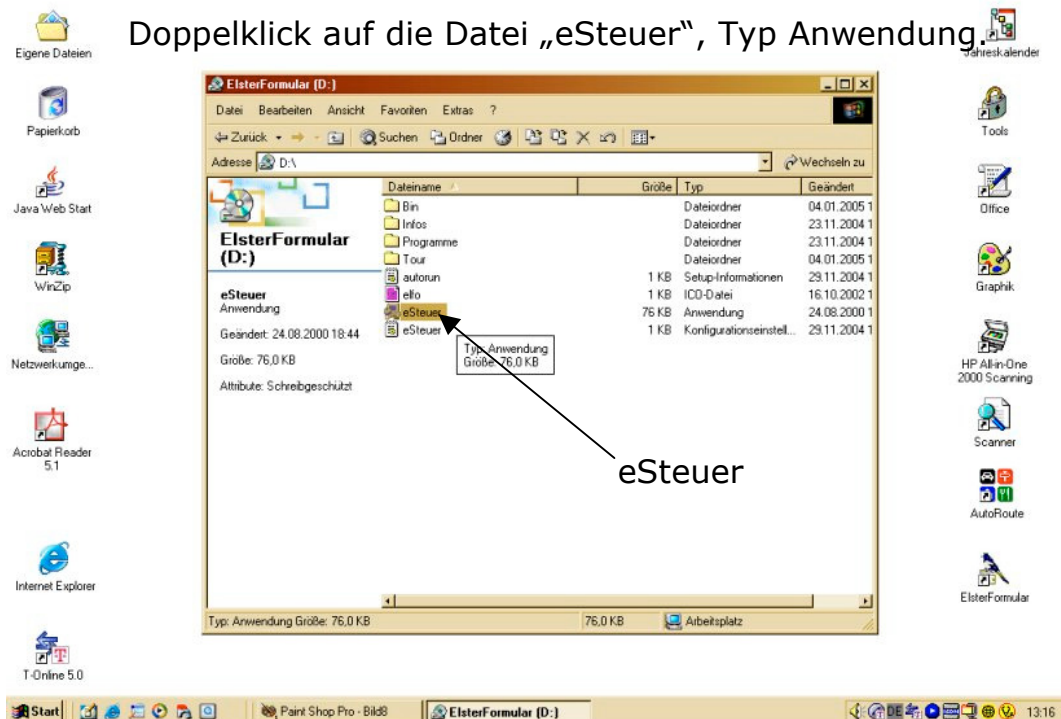
Bei CD-Rom Laufwerken mit AUTOSTART Installation ab **Schritt 3**



Doppelklick auf Symbol
ElsterFormular

Schritt 2

Doppelklick auf die Datei „eSteuer“, Typ Anwendung



eSteuer

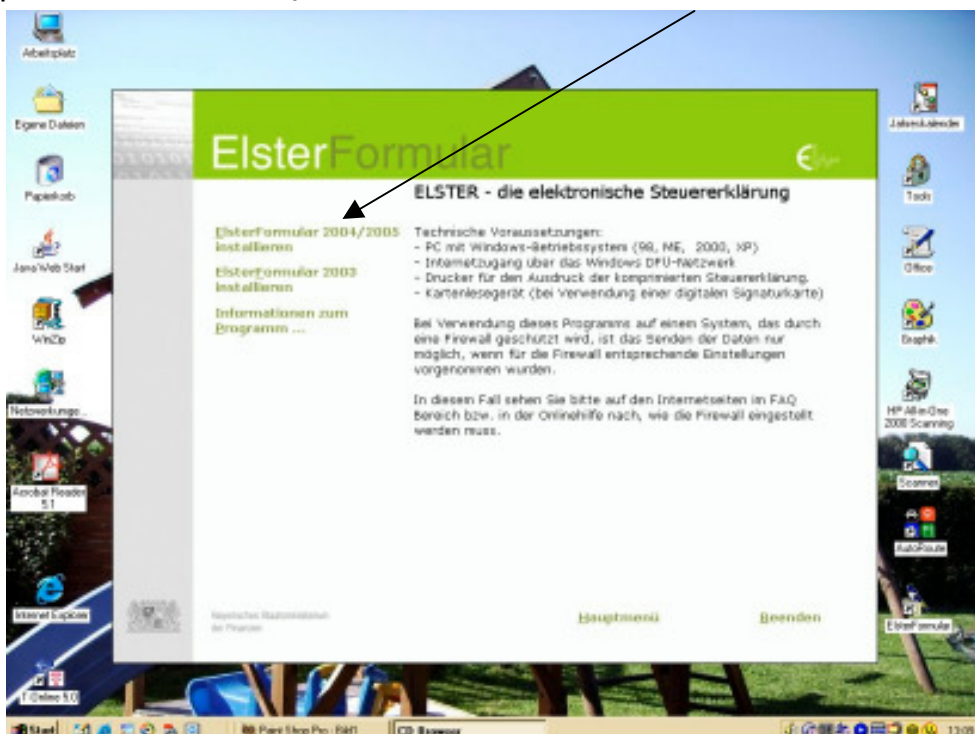
Schritt 3

Jetzt erscheint das Inhaltsverzeichnis der ElsterFormular CD.
Hier bitte auf „[ElsterFormular installieren](#)“ klicken.



Schritt 4

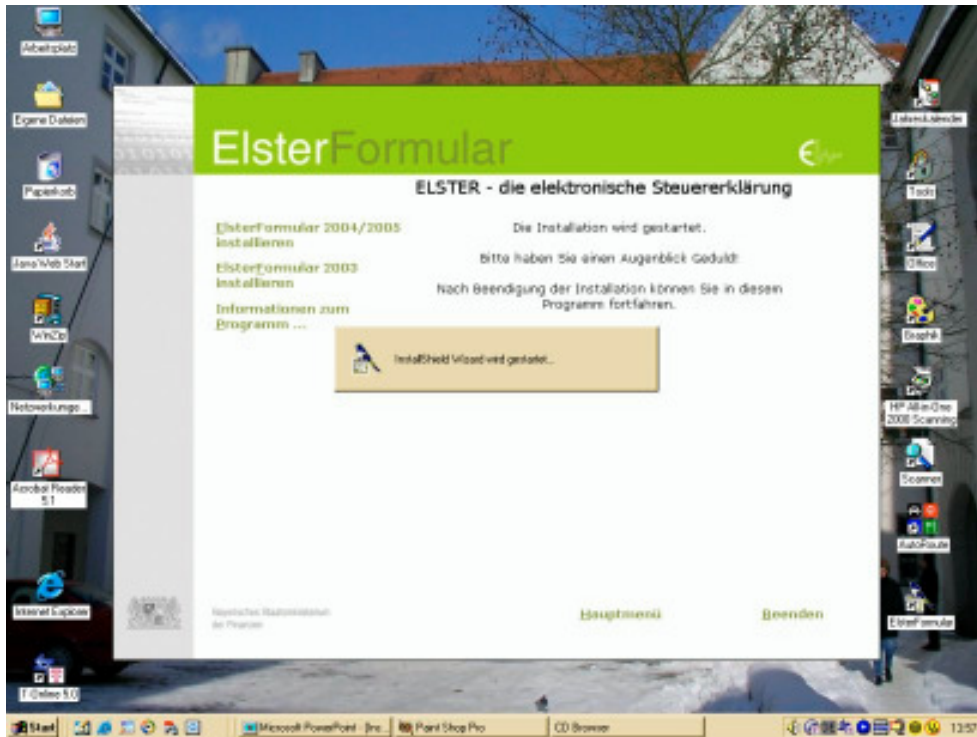
Jetzt sehen Sie die technischen Voraussetzungen und einige andere Informationen.
Um die Version zu installieren, die Sie benötigen, klicken Sie bitte auf die
entsprechend Rubrik. (In diesem Falle [Jahressteuern 2004](#), [Anmeldesteuern 2005](#))



Schritt 5

nach ein paar Sekunden wird die Installation gestartet. Während der Installation werden Sie einige programmspezifische Punkte gefragt. Bestätigen Sie diese mit „OK“ oder „Weiter“.

Falls hier beim Installieren ein Fehler (zB. keine DAO-Datei vorhanden) auftaucht, führen Sie die Installation bis zum Ende durch und installieren diese nach. Anleitung Auf der Homepage



Nach erfolgreicher Installation erscheint dieses Fenster. Sie können nun über „Beenden“ das Programm zur Installation schließen. Die CD benötigen Sie nun nicht mehr.



Schritt 5

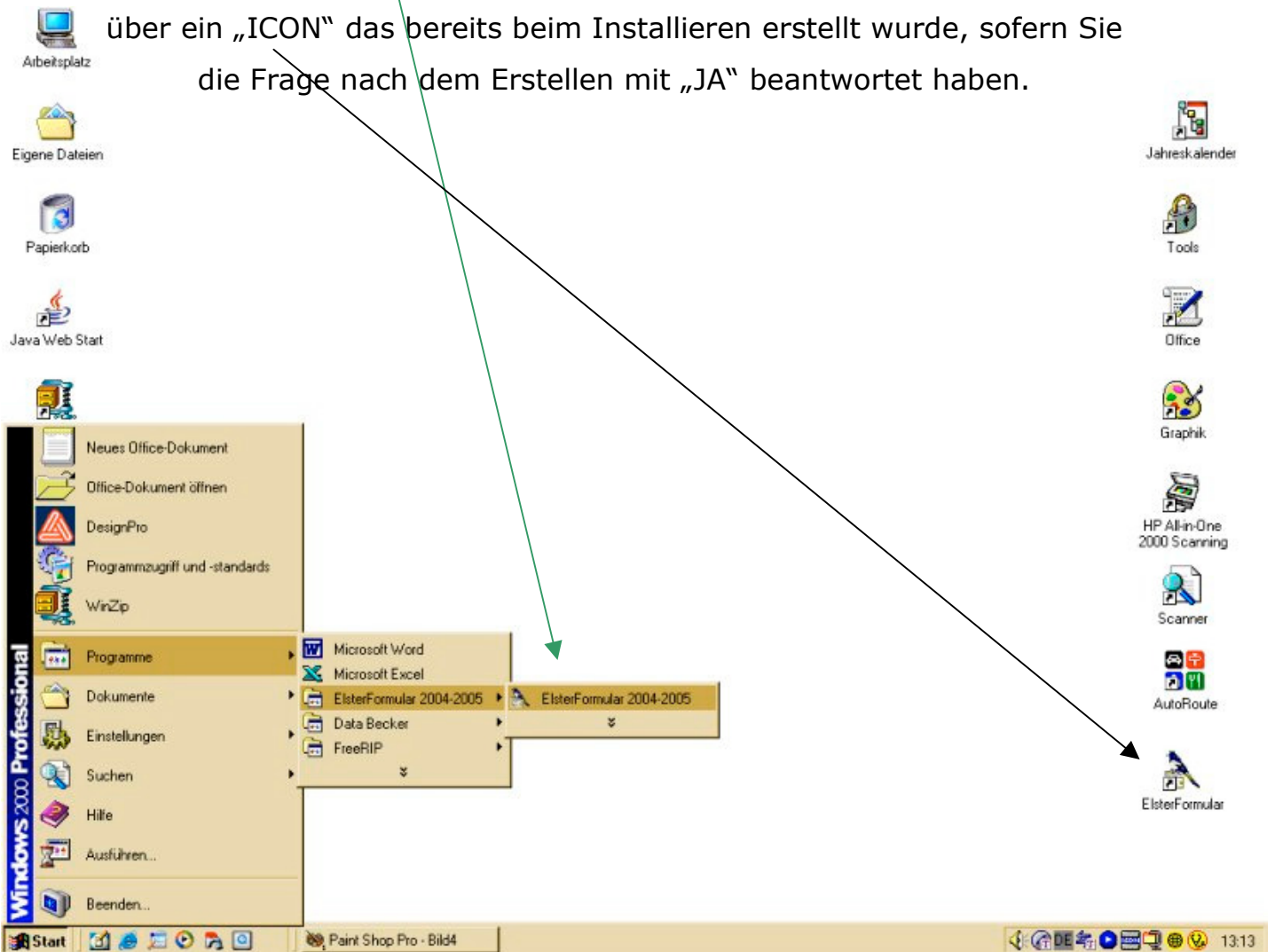
Jetzt erst können Sie mit dem Programm ElsterFormular arbeiten.

Um das Programm zu öffnen gibt es 2 Möglichkeiten:

Über „START - Programme - ElsterFormular 2005“,

oder

über ein „ICON“ das bereits beim Installieren erstellt wurde, sofern Sie die Frage nach dem Erstellen mit „JA“ beantwortet haben.



Nun erscheint die ElsterFormular-Oberfläche, die Sie nun bearbeiten können.

Bei Problemen zur Bearbeitung ist die Vorgehensweise ebenfalls auf der Homepage ersichtlich.