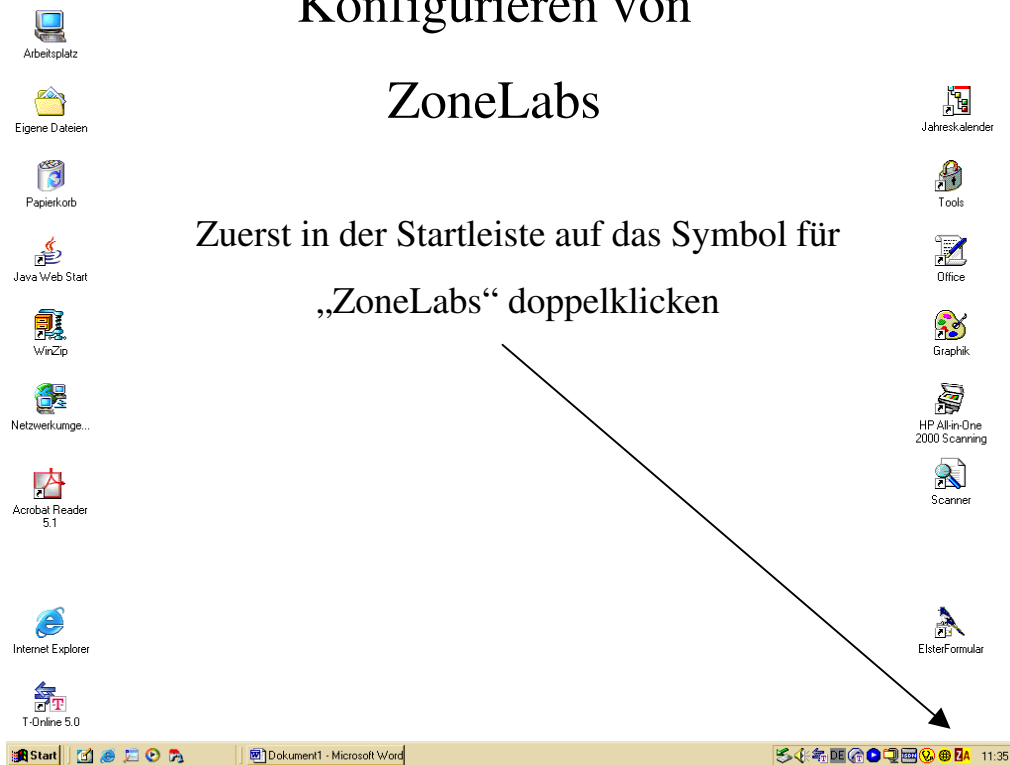
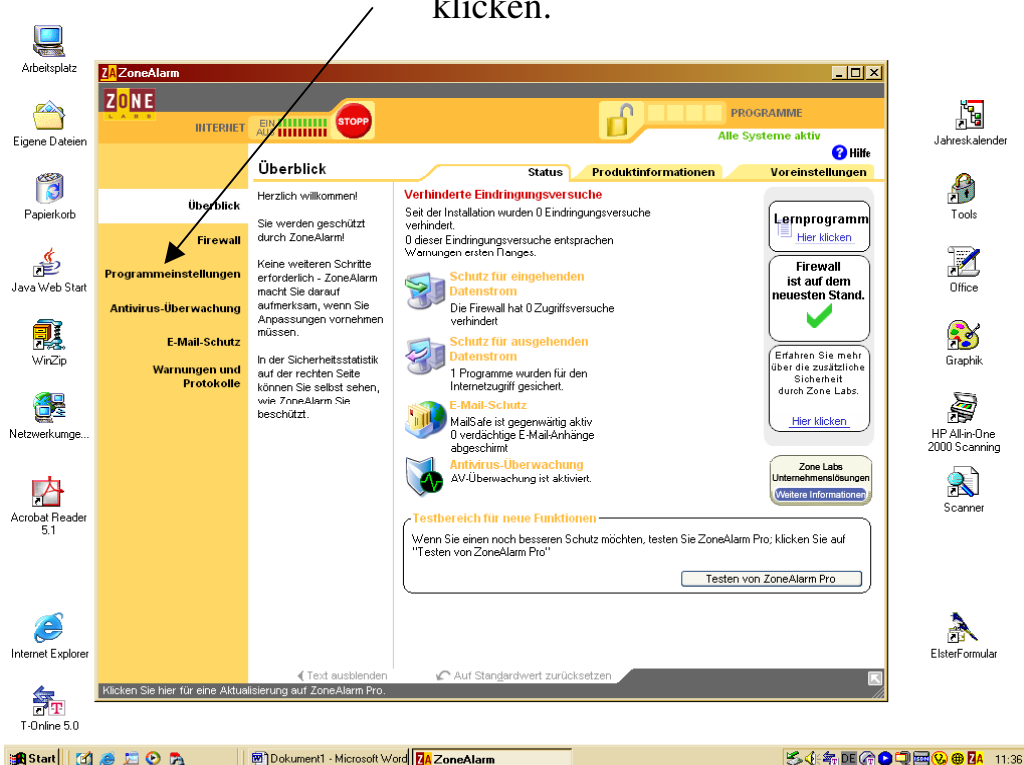


# Konfigurieren von ZoneLabs

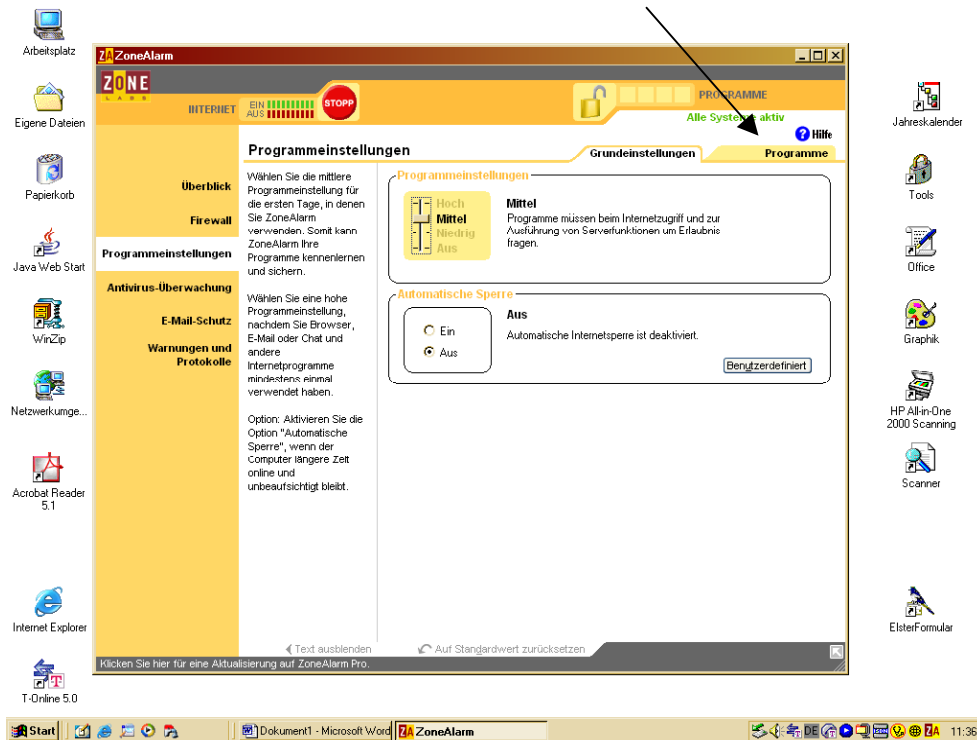
Zuerst in der Startleiste auf das Symbol für  
„ZoneLabs“ doppelklicken



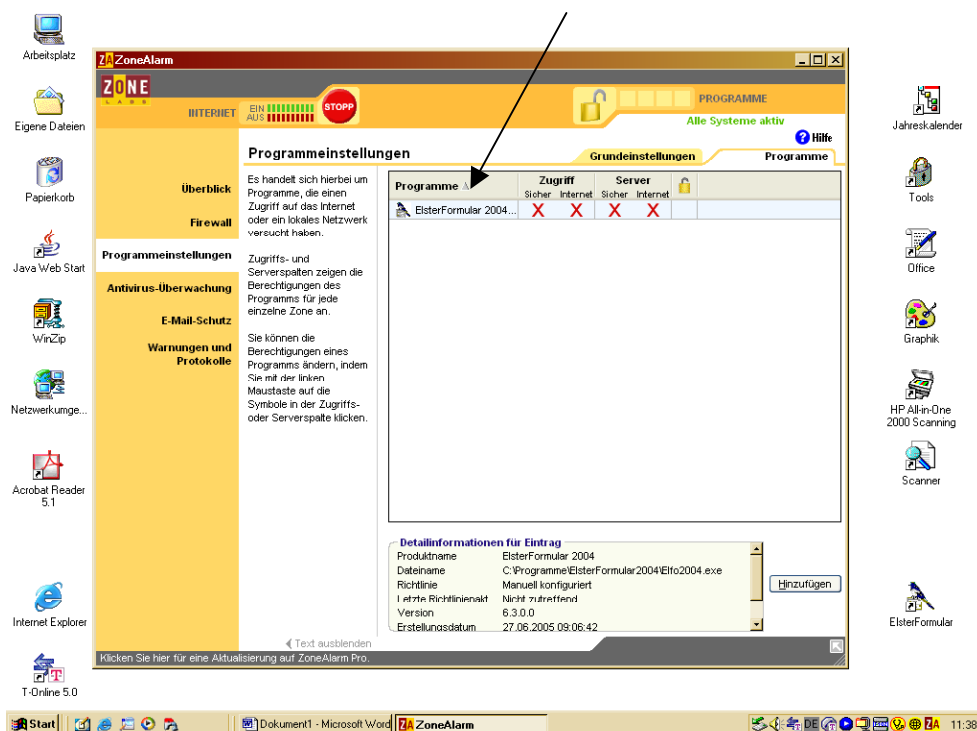
Auf der Menueoberfläche auf „Programmeinstellungen“  
klicken.



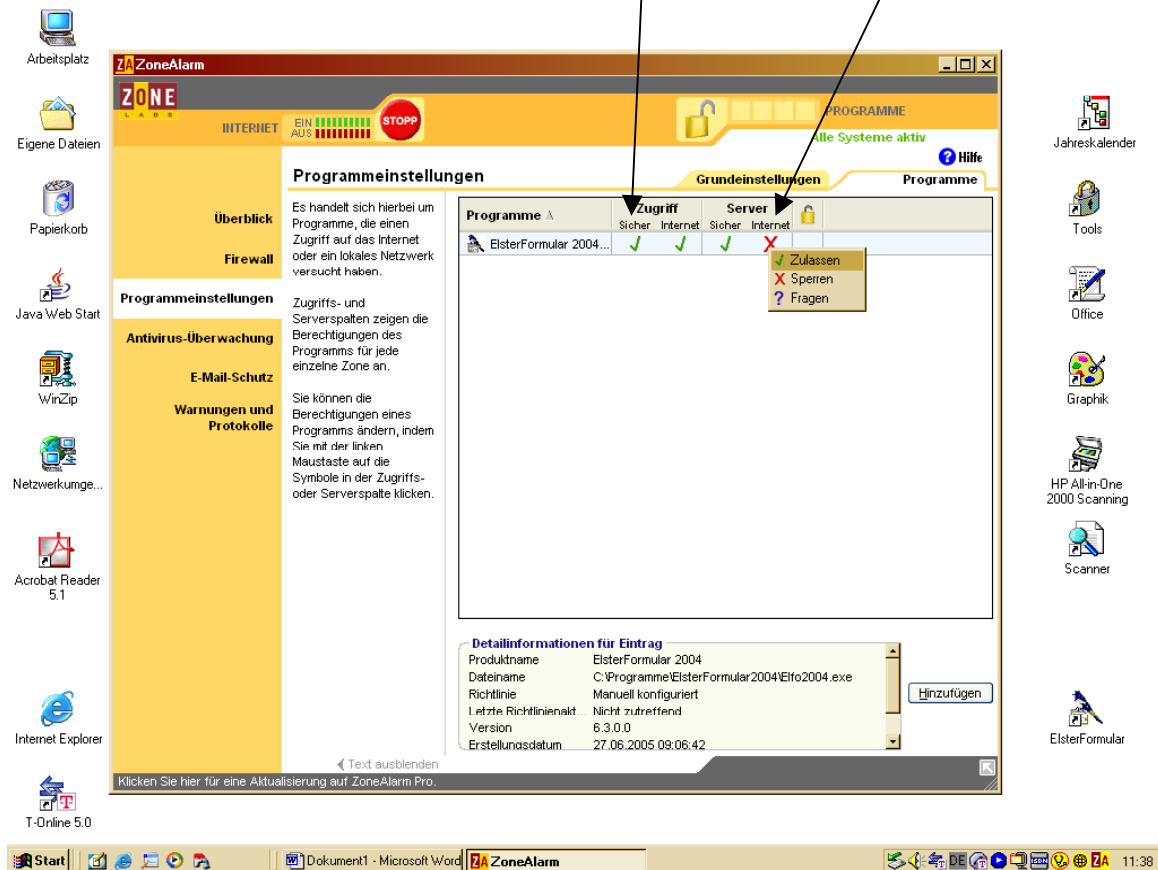
## Bei „Programmeinstellungen“ auf die Registerkarte „Programme“ klicken



Hier müsste das Programm „ElsterFormular“ aufgelistet sein.



Falls das Programm für den Internetzugang „gesperrt/auf Fragen steht“, bitte auf „Zulassen“ setzen



Das Programm „ZoneLabs“ kann nun wieder auf die Startleiste gelegt werden.